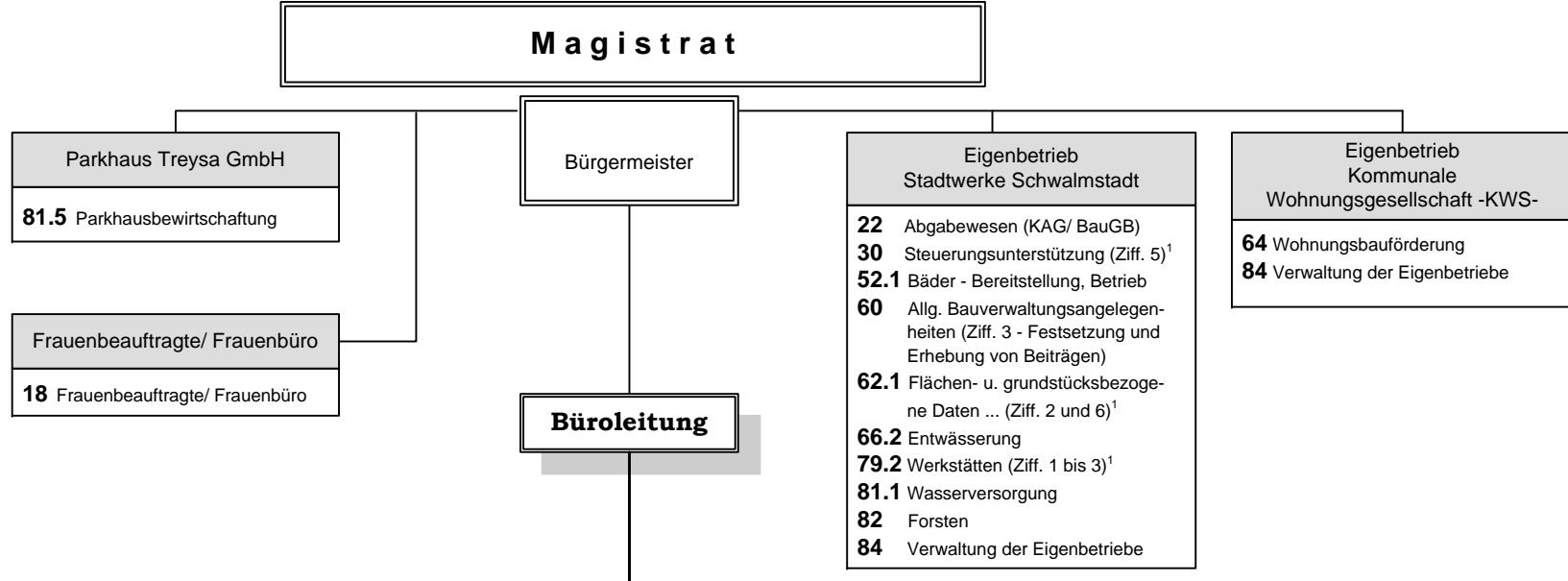


Verwaltungsgliederungsplan
der
Stadtverwaltung Schwalmstadt
Stand: Oktober 2009



Abteilung I Haupt- und Finanzverwaltung	Abteilung II Steuer- und Sozialabteilung	Abteilung III Einwohnermelde- u. Ordnungsamt	Abteilung IV Standesamt	Abteilung V Bauverwaltung	Abteilung VI Stadtkasse
10.1 Zentrale Verwaltung 10.2 Service für Fachbereiche und Gesamtverwaltung 11 Personalservice 13 Presse- und Öffentlichkeitsarbeit 19 Kommunale Ausländerarbeit 20 Finanzverwaltung 23 Liegenschaftswesen 30 Steuerungsunterstützung (Ziff. 1-4) ¹ 4 Schulen und Kultur 51.2 Allgemeine Förderung von jungen Menschen 52.1 Bäder - Bereitstellung, Betrieb (Ziff. 5-7) ¹ 52.2 Sport (Ziff. 1, 4 und 6) ¹ 53 Gesundheit (Ziff. 3) ¹ 61.1 Stadtentwicklung (Ziff. 5) ¹ 62.1 Flächen- und grundstücksbezogene Daten und Grundlagen 62.2 Grundstücksneuordnung 80.1 Wirtschaftsförderung (Ziff. 1 und 2) ¹ 80.2 Touristik und Fremdenverkehr	22 Abgabewesen - Steuern, Gebühren 23 Liegenschaftswesen (Ziff. 4 und 5) ¹ 35 Sozialversicherungswesen 50 Soziale Leistungen 51.1 Förderung von Kindern in Tageseinrichtungen und Tagespflege 52.2 Sport (Ziff. 2) ¹ 64 Wohnungsbauförderung (Ziff. 10 und 11 - Wohnungsaufsicht) ¹ 65 Hochbau (Ziff. 6 und 8 - Gebäudewirtschaft) ¹ 70.1 Abfallwirtschaft 76.1 Gemeinschaftshäuser 76.2 Festplätze	12.1 Statistiken 12.2 Wahlen 30 Steuerungsunterstützung (Ziff. 6-9) ¹ 31 Kommunaler Umweltschutz (Ziff. 1 - Lärmschutz) ¹ 32 Ordnungswesen 33 Einwohnerwesen 36 Sicherheit im öffentlichen Verkehr 37 Brandschutz/ Bevölkerungsschutz 40 Bereitstellung und Betrieb von Schulen und schulischen Einrichtungen (Ziff. 2) ¹ 53 Gesundheit (Ziff. 1 und 2) ¹ 72 Märkte und Feste 80.1 Wirtschaftsförderung (Ziff. 3) ¹	34 - Personenstandswesen, insbesondere Beurkundung von Geburten, Eheschließungen und Sterbefällen - Behördliche Namensänderungen 75 Friedhofs- und Bestattungswesen	31 Kommunaler Umweltschutz 52.1 Bäder-Bereitst./Betrieb (Ziff.1-2) ¹ 52.2 Sport (Ziff. 3 und 5) ¹ 53 Gesundheit (Ziff. 3) ¹ 60 Allgemeine Bauverwaltungsangelegenheiten 61.1 Stadtentwicklung (Ziff. 1-4) ¹ 61.2 Städtebauliche Planung 61.3 Verkehrsplanung und Stadterneuerung 62.1 Flächen- und grundstücksbezogene Daten und Grundlagen 63 Bauordnung 65 Hochbau 66.1 Tiefbau 67.1 Bauhof 67.2 Grünflächen, Landschafts- und Gartenbau 70.2 Stadtreinigung 70.3 Winterdienst 75 Friedhofs- und Bestattungswesen (Ziff. 2, 3 und 5) ¹ 79.1 Kfz- u. Transportwesen 79.2 Werkstätten 84 Verwaltung der Eigenbetriebe (Technische Leitung)	21 Kasse, insbesondere - Barer und unbarer Zahlungsverkehr - Zeit- u. Sachbuchführung - Mahnverfahren - Zentrale Vollstreckungsangelegenheiten - Kassen- u. Rechnungsgeschäfte der Eigenbetriebe

¹ Eine nähere Aufgabenbeschreibung finden Sie unter der angegebenen Aufgabenkennziffer im Geschäftsverteilungsplan