

Beratungstermine

Die Beratung findet an einem festen Wochentag einmal pro Monat in jeder Kommune statt. Die Termine erfahren Sie bei der Kommune oder direkt unter www.energieberatung-schwalm-aue.de. Eine telefonische Voranmeldung im jeweiligen Rathaus ist erforderlich!

Ansprechpartner

Gemeinde Wabern

Frau Pfeiffer
Tel. 05683 5009-44

Stadt Borken

Herr Bahlburg
Tel. 05682 808-152

Frau Bach
Tel. 05682 808-142

Gemeinde Neuental

Frau Keßler
Tel. 06693 80386-21

Stadt Schwalmstadt

Frau Thiel
Tel. 06691 207-165

Gemeinde Willingshausen

Frau Rockensüß
Tel. 06691 9630-32

Gemeinde Schrecksbach

Frau Jäckel
Frau Schnell
Tel. 06698 9600-12

Ihr Berater

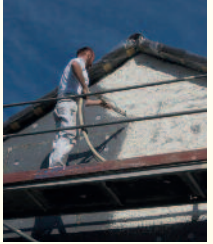
Dipl.-Ing. (Architektur) Jochen Steube
Energieberater BAfA, Energieeffizienz-
Experte für Förderprogramme des Bundes

Kontakt

Schwalm-Aue Energieberatung
c/o Verein Regionalentwicklung Schwalm-Aue
Landgrafenstraße 9
34590 Wabern

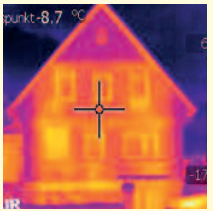
Tel. 05683 5009-60
regionalentwicklung@schwalm-aue.de

www.energieberatung-schwalm-aue.de



Schwalm-Aue

Energieberatung



Kostenlose und unabhängige Erstberatung

Energierregion Schwalm-Aue

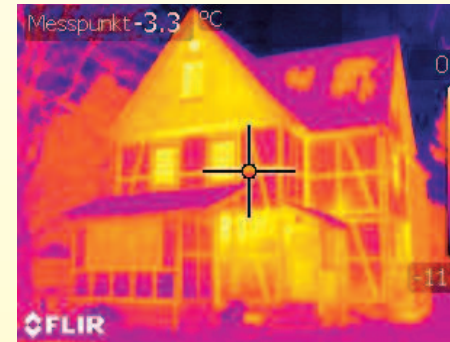
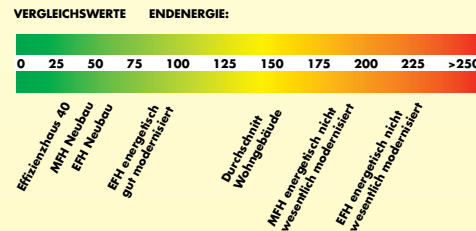
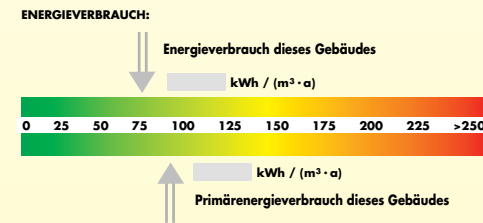
Die LEADER-Region Schwalm-Aue unterstützt Aktivitäten, den Energiebedarf der Region zu senken und so gut es geht mit erneuerbaren Energien zu decken. Das dient dem Umweltschutz und unserer Natur, schafft aber auch Arbeitsplätze vor Ort. Und es sorgt zudem dafür, dass weniger Öl, Gas und Kohle zugekauft werden müssen und damit mehr Geld in der Region bleibt.



Ein Baustein, um dem Ziel näher zu kommen, ist die Gebäude-Energieeffizienz, also die Einsparung von Energie durch Sanierung von älteren Häusern. Den größten Anteil am regionalen Energieverbrauch, auch bei uns in der Schwalm-Aue, hat die Beheizung von Gebäuden. An diesem Punkt setzt die Regionale Energieberatung an.

Kostenlose Energieberatung

Allen interessierten Bürgerinnen und Bürger der LEADER-Region Schwalm-Aue wird eine professionelle, unabhängige und kostenlose Erstberatung zur Gebäude-Energieeffizienz angeboten. Die Regionale Energieberatung zielt darauf ab, die Bürgerinnen und Bürger bei Neubau- oder Sanierungsprojekten zu unterstützen. Damit helfen wir den Hausbesitzern, Heizkosten zu sparen und ihre Umwelt zu schonen. Zusätzlich geben wir damit einen Impuls für die lokalen Handwerker, Bauwirtschaft, Planer und Energieberater.



Wärmebrücken bzw. hohe Wärmeabstrahlung sind bei den Außenaufnahmen an einer helleren Färbung erkennbar. Die höhere Oberflächentemperatur deutet auf höhere Verluste über diese Flächen hin.



Auch denkmalgeschützte Häuser sind energetisch sanierbar.

Ein Haus energiesparend und umweltfreundlich zu sanieren oder neu zu bauen, stellt die Bauherren oft vor schwierige Fragen:

- „Welche Maßnahmen bringen die größte Einsparung?“
- „Wieviel kostet die Sanierung und bekomme ich Zuschüsse?“
- „Ist Dämmen immer gut und müssen Wände wirklich atmen können?“
- „Kann ich mein Fachwerkhaus überhaupt energetisch sanieren?“
- „Was sind eigentlich Wärmebrücken und sind sie gefährlich?“
- „Wie ist das mit dem Lüften und Schimmel an den Wänden?“

Zu diesen und vielen anderen Fragen gibt es Informationen im Internet, im Fernsehen oder in Fachbüchern. In diesem riesigen Angebot aber die richtigen Antworten für Ihr spezielles Bauvorhaben zu finden, kann den Laien schnell überfordern. Hier hilft die Erstberatung durch unsere erfahrenen und unabhängigen Regionalen Energieberater.

